

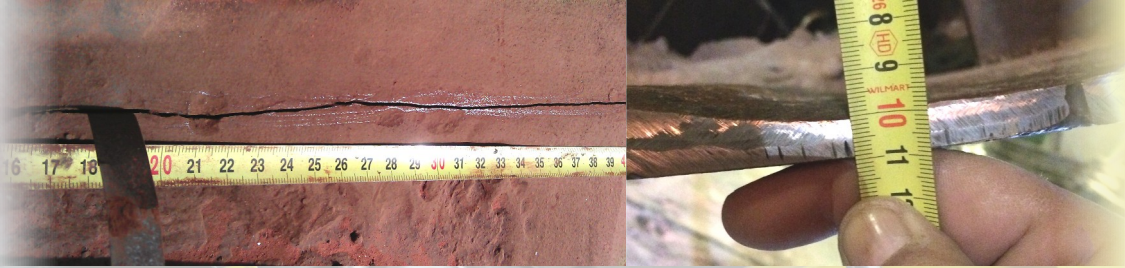
Virole

Four – Sécheur – Refroidisseur

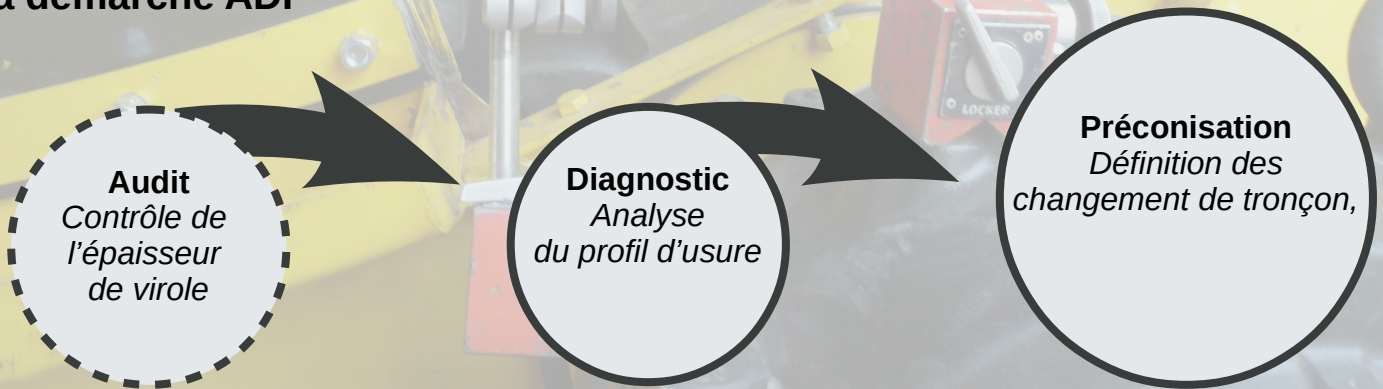
M2
Contrôle
épaisseur virole

Ce module est indispensable si vous faites face à des problèmes de :

- ✔ Usure de tôle
- ✔ Fissuration et perte totale d'épaisseur



La démarche ADP

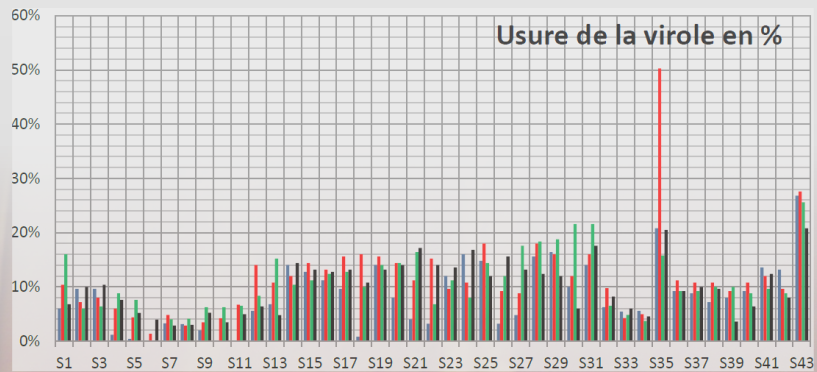


Le suivi périodique de l'usure de la virole

Un livrable synthétique :



- ✔ Profile graphique d'usure
- ✔ Valeurs regroupées par génératrice
- ✔ Cartographie des fissures relevées



Points	0°	90°	180°	270°	théorique
S1	23,5	22,4	21,0	23,3	25,0
S2	22,6	23,2	23,5	22,5	25,0
S3	22,6	23,0	23,4	22,4	25,0
S4	24,7	23,5	22,8	23,1	25,0
S5	24,9	23,9	23,1	23,7	25,0
S6	38,0	37,5	38,0	36,5	38,0
S7	67,7	66,6	67,2	68,0	70,0
S8	67,8	68,0	67,1	67,9	70,0
S9	39,2	38,6	37,5	37,9	40,0
S10	40,0	38,3	37,5	38,6	40,0

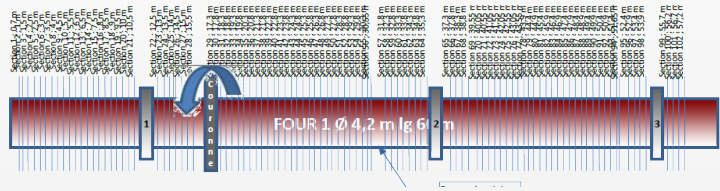
Les modules à associer :

. M1 - Déformé de virole



Spécificités d'exécutions :

- ✔ Sectionnement de 500 mm, sur 4 génératrices
- ✔ Cadence 25 m/jour
- ✔ Machine arrêtée et consignée



A la charge du client :

- ✔ Moyen d'accès sécurisé aux génératrices
- ✔ Si nécessaire virage de virole, part 1/4 de tour
- ✔ Si nécessaire le lavage de la virole



Nous contacter :

SERCÉM-INDUSTRIE

47 Rue Joliot Curie - B.P. 7

69 780 MIONS (France)

Tel 33 (0) 4 37 25 00 70

Fax : 33 (0) 4 37 25 00 72

E mail : sercem@sercem-industrie.fr

Web site: www.sercem-industrie.fr

